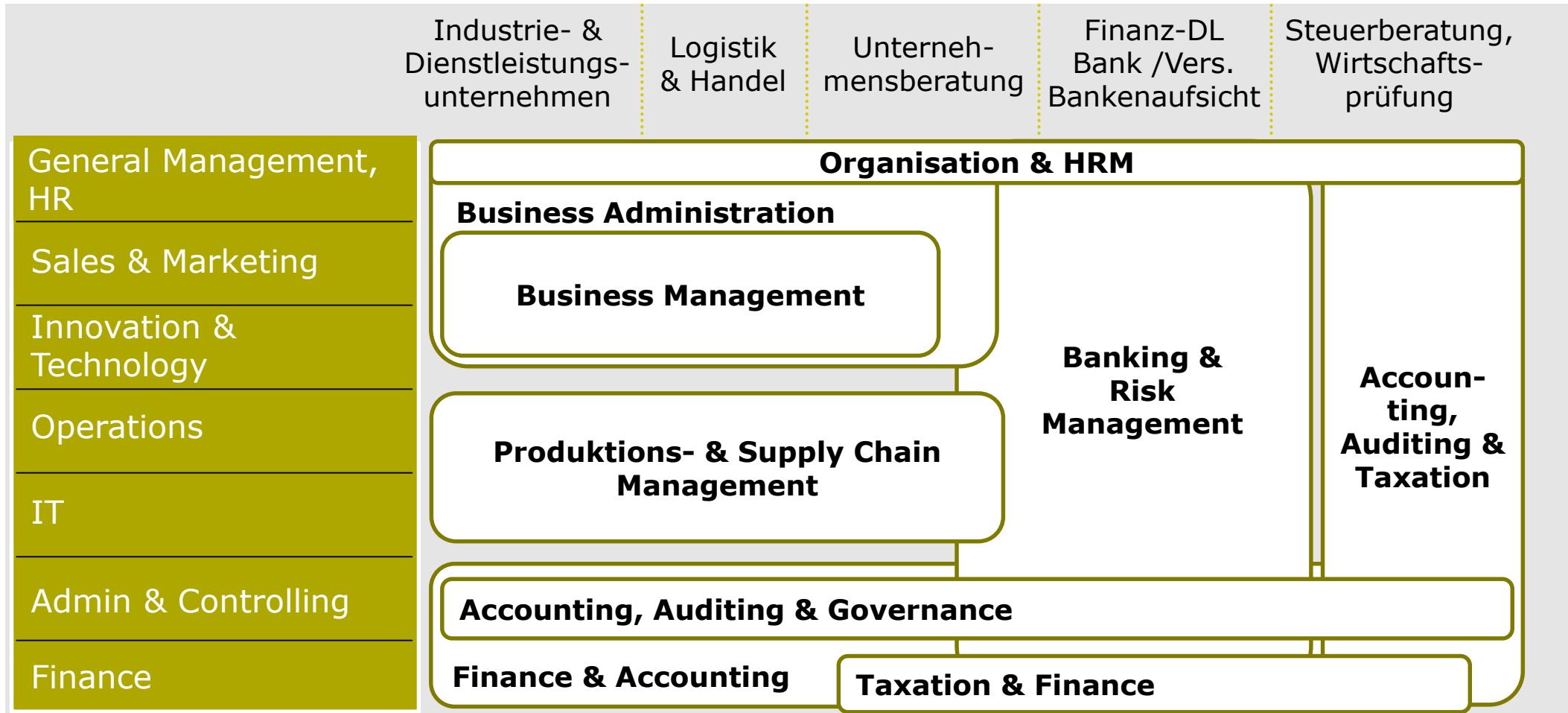


In welcher Branche und wo im Unternehmen wollen Sie schon sehr bald Zeichen setzen? Wählen Sie den passenden Fokus!



Nutzen Sie Ihre Wahlmöglichkeiten im M.Sc. BWL an der UR

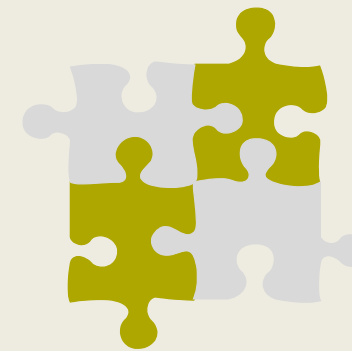
Musterstudienpläne

- Accounting, Auditing & Governance
- Accounting, Auditing & Taxation
- Banking & Risk Management
- Business Administration
- Business Management
- Finance & Accounting
- Organisation & HRM
- Produktions- & Supply Chain Management
- Taxation & Finance

Noch nicht
das passende
dabei?

Machen Sie unser Lehrangebot zu Ihrem Studium!

- Wählen Sie Modulgruppen und Vorlesungen entsprechend Ihrer Interessen und Ziele



mix &
match

Ihr Fokus: Accounting, Auditing & Governance

Schwerpunktmodulgruppen

Management und Führung

Pflicht

- Strategisches Management (WS)
- International and Intercultural Human Resource Management (SS)
- Controlling (SS)

Wahl

- Qualitative Sozialforschung (WS)

Unternehmensberichterstattung und Wirtschaftsprüfung

Pflicht

- Konzernrechnungslegung und -berichterstattung (WS)
- Financial Reporting under IFRS (SS)
- Wirtschaftsprüfung und Unternehmenspublizität (SS)

Wahl (1)

- Unternehmensbewertung und -analyse (WS)
- Sustainable Corporate Governance (WS)

Freie Schwerpunktmodulgruppe

Business and Management

Wahl

- Module aus dem Themenbereich Business and Management (betriebswirtschaftliche Steuerlehre, Unternehmensberichterstattung & Wirtschaftsprüfung, Management und Führung)
- Financial Reporting in the USA (unregelm.)
 - Corporate Social Responsibility/ Integrated Reporting (WS)
 - Digitalisierung in der Abschlussprüfung (WS)
 - Organisationstheorien (WS)

Wahlmodulgruppe

- Spezialthemen aus Rechnungslegung und Wirtschaftsprüfung (SS)
- Public Management und Interne Revision (unregelm.)

Forschungsmodulgruppe

- Seminar Unternehmensberichterstattung, Management und Führung oder Betriebswirtschaftliche Steuerlehre (SS/WS)
- Masterarbeit (SS/WS)

Ihr Fokus: Accounting, Auditing & Taxation

Schwerpunktmodulgruppen

Betriebswirtschaftliche Steuerlehre

Pflicht

- Rechtsformwahl und Umwandlung (WS)
- Steuerbilanzen (unregelm.)

Wahl (2 Mod)

- Immobiliensteuerrecht (SS)
- Spezielles Vertiefungsgebiet Betriebswirtschaftliche Steuerlehre 1 und 2 (unregelmäßig)
- Fortgeschr. Finanzwissenschaft (WS)

Unternehmensberichterstattung und Wirtschaftsprüfung

Pflicht

- Konzernrechnungslegung und -berichterstattung (WS)
- Financial Reporting under IFRS (SS)
- Wirtschaftsprüfung und Unternehmenspublizität (SS)

Wahl (1)

- Unternehmensbewertung & -analyse (WS)
- Sustainable Corporate Governance (WS)

Freie Schwerpunktmodulgruppe

Business and Management

Wahl

- Module aus dem Themenbereich Business and Management (betriebswirtschaftliche Steuerlehre, Unternehmensberichterstattung und Wirtschaftsprüfung, Management und Führung)
- Financial Reporting in the USA (unregelm.)
 - Corporate Social Responsibility/ Integrated Reporting (WS)
 - Digitalisierung in der Abschlussprüfung (WS)

Wahlmodulgruppe

- Spezialthemen aus Rechnungslegung und Wirtschaftsprüfung (SS)
- Bilanzsteuerrecht (SS)
- Grundlagen Unternehmens- und Konzernsteuerrecht (WS)

- Erbschaftssteuer & Unternehmensnachfolge (WS)
- Workshop internationales Steuerrecht (SS)
- Grundlagen des steuerlichen Verfahrensrechts (SS)
- Public Management & Interne Revision (unregelm.)

Forschungsmodulgruppe

- Seminar Unternehmensberichterstattung/Betriebswirtschaftliche Steuerlehre (SS/WS)
- Masterarbeit (SS/WS)

Ihr Fokus: Banking & Risk Management

Schwerpunktmodulgruppen

Quantitative Finanzwirtschaft		Finanzierung	
Pflicht	<ul style="list-style-type: none"> Derivative Securities (WS) Financial Engineering (SS) 	Pflicht	<ul style="list-style-type: none"> Financial Management (SS) Fortgeschrittene Fragestellungen der Finanzierung (WS)
Wahl (2 Mod)	<ul style="list-style-type: none"> Management and Supervision of Financial Institutions (unregelm.) Kreditrisikomanagement (SS) Immobilieninvestment (SS) 	Wahl (2 Mod)	<ul style="list-style-type: none"> Immobilienbanking (WS) Immobilienfinanzierung (Real Estate Finance) II (WS) Advanced Management and Supervision of Financial Institutions (SS)

Freie Schwerpunktmodulgruppe

Economics	
Wahl	<ul style="list-style-type: none"> Kapitalmarkttheorie II (WS) Fortgeschrittene Finanzwissenschaft (WS) Applied Financial Econometrics (SS) Finanz- und Immobilienökonomie II (SS)

Wahlmodulgruppe

- Big Data Analytics: Methoden und Anwendungen (SS)
- Data Science & Machine Learning (WS)

Forschungsmodulgruppe

- Seminar Finanzierung/Risk Management (SS/WS)
- Masterarbeit (SS/WS)

Ihr Fokus: Business Administration

Schwerpunktmodulgruppen		Weitere Schwerpunktmodulgruppe
Marketingmanagement und Innovation <ul style="list-style-type: none"> Management of products and services in industrial goods market* Industrielles Vertriebsmanagement* Kundenverhalten: Theorien & emp. Analysen* 	Management und Führung <ul style="list-style-type: none"> Strategisches Management (WS) International and Intercultural Human Resource Mgmt (SS) Controlling (SS) 	Finanzierung <ul style="list-style-type: none"> Fortgeschrittene Fragestellungen der Finanzierung (WS) Financial Management (SS)
Wahl (jeweils 2 Mod) <ul style="list-style-type: none"> Oben nicht gewähltes Modul Qualitative Sozialforschung (WS) Technologiemanagement (SS) Kombinationsmodul Spezielle Marketingtrends (WS) & Internationales Marketing (SS) 	Pflicht <ul style="list-style-type: none"> Qualitative Sozialforschung (WS) Organisationstheorien (WS) Management des organisatorischen Wandels (SS) Sustainable Corp. Governance (WS) 	Pflicht <ul style="list-style-type: none"> Unternehmensbewertung und -analyse (WS) Financial Engineering (SS)
Wahl (1 Mod)	Wahl (1 Mod)	Wahl

Wahlmodulgruppe
<ul style="list-style-type: none"> Strategische Führung und IT (WS) Business Engineering (SS)

Forschungsmodulgruppe
<ul style="list-style-type: none"> Seminar Finanzierung (SS/WS) Masterarbeit (SS/WS)

*Jeweils im 3-Semester-Zyklus

Ihr Fokus: Business Management

Schwerpunktmodulgruppen		Weitere Schwerpunktmodulgruppe
Marketingmanagement und Innovation <ul style="list-style-type: none"> Management of products and services in industrial goods market* Industrielles Vertriebsmanagement* Kundenverhalten: Theorien & emp. Analysen* 	Management und Führung <ul style="list-style-type: none"> Strategisches Management (WS) International and Intercultural Human Resource Mgmt (SS) Controlling (SS) 	Industrielles Management <ul style="list-style-type: none"> Technologiemanagement (SS) Supply Chain Management (WS)
Wahl (jeweils 2 Mod) <ul style="list-style-type: none"> Oben noch nicht gewähltes Modul Qualitative Sozialforschung (WS) Kombinationsmodul Spezielle Marketingtrends (WS) & Internationales Marketing (SS) 	Pflicht <ul style="list-style-type: none"> Qualitative Sozialforschung (WS) Organisationstheorien (WS) Management des organisatorischen Wandels (SS) Sustainable Corp. Governance (WS) 	Pflicht <ul style="list-style-type: none"> Decision Support Systems in Logistics (WS 22/23, SS 24) Produktionsnetzwerke (WS) Simulation von Produktionssystemen (unrem.)** ...
	Wahl (1 Mod)	Wahl (2 Mod)

* Jeweils im 3-Semester-Zyklus

**Mindestens einmal alle 4 Semester

Wahlmodulgruppe	Forschungsmodulgruppe
<ul style="list-style-type: none"> z.B. Studienbegleitende IT-Ausbildung 	<ul style="list-style-type: none"> Seminar Marketingmanagement und Innovation, Management und Führung oder Industrielles Management (SS/WS) Masterarbeit (SS/WS)

Ihr Fokus: Finance & Accounting

Schwerpunktmodulgruppen

	Quantitative Finanzwirtschaft	Finanzierung
Pflicht	<ul style="list-style-type: none"> Derivative Securities (WS) Financial Engineering (SS) 	<ul style="list-style-type: none"> Financial Management (SS) Fortgeschrittene Fragenstellungen der Finanzierung (WS)
Wahl (2 Mod)	<ul style="list-style-type: none"> Management and Supervision of Financial Institutions (unregelm.) Immobilieninvestment (SS) Kreditrisikomanagement (SS) 	<ul style="list-style-type: none"> Immobilienbanking (WS) Immobilienfinanzierung (Real Estate Finance) II (WS) Advanced Management and Supervision of Financial Institutions (unregelm.)

Weitere Schwerpunktmodulgruppe

	Unternehmensberichterstattung und Wirtschaftsprüfung
Pflicht	<ul style="list-style-type: none"> Konzernrechnungslegung und -berichterstattung (WS) Financial Reporting under IFRS (SS) Wirtschaftsprüfung und Unternehmenspublizität (SS)
Wahl (1)	<ul style="list-style-type: none"> Unternehmensbewertung und -analyse (WS) Sustainable Corporate Governance (WS)

Wahlmodulgruppe

- Organisation und Verträge (SS)
- Rechtsformwahl und Umwandlung (WS)
- International Taxation (SS)

Forschungsmodulgruppe

- Seminar Finanzierung/Accounting (SS/WS)
- Masterarbeit (SS/WS)

Ihr Fokus: Organisation & HRM

Schwerpunktmodulgruppen

Management und Führung

Pflicht

- Strategisches Management (WS)
- International and Intercultural Human Resource Management (SS)
- Controlling (SS)

Wahl

- Organisationstheorien (WS)
- Management des Organisatorischen Wandels (SS)

Marketingmanagement und Innovation

Wahl

- Jeweils im 3-Semester-Zyklus:
- Management of products and services in industrial goods market
 - Kundenverhalten: Theorien und empirische Analysen

Wahl

- Qualitative Sozialforschung (WS)
- Kombinationsmodul Spezielle Marketingtrends (WS) und Internationales Marketing (SS)

Freie Schwerpunktmodulgruppe

Business and Management

Wahl

- Module aus dem Themenbereich Business and Management (betriebswirtschaftliche Steuerlehre, Unternehmensberichterstattung und Wirtschaftsprüfung, Management und Führung)
- Sustainable Corporate Governance (WS)
 - Corporate Social Responsibility/ Integrated Reporting (WS)
 - Management des organisatorischen Wandels (SS)
 - Executive Leadership (WS)

Wahlmodulgruppe

- Strategy and Innovation in Digital Service Contexts (WS)
- Veranstaltung aus dem Angebot des Lehrstuhls für Sozial-, Arbeits-, Organisations- und Wirtschaftspsychologie (WS/SS)

Forschungsmodulgruppe

- Seminar Management und Führung (SS/WS)
- Masterarbeit am Lehrstuhl Führung und Organisation oder Innovations- und Technologiemanagement oder CSR (SS/WS)

Ihr Fokus: Produktions- & Supply Chain Management

Schwerpunktmodulgruppen

Industrielles Management

Pflicht

- Supply Chain Management (WS)
- Technologiemanagement (SS)

Wahl (2 Mod)

- Digital Tools for Controlling and Supply Chain Management (SS)
- Management of products and services in industrial goods market*
- Industrielles Vertriebsmanagement*
- Controlling (SS)

Business Analytics and Operations Management

Pflicht

- Predictive Analytics for Production Systems (WS)
- Produktionsnetzwerke (WS)

Wahl (2 Mod)

- Data Science & Machine Learning (WS)
- Simulation von Produktionssystemen (unregelm.)**
- Prescriptive Analytics for Production Systems (unregelm.)**

Freie Schwerpunktmodulgruppe

Wirtschaftsinformatik

Wahl

- Big Data Analytics: Methoden und Anwendungen (SS)
- Internet of Things und Industrie 4.0 (SS)
- Business Engineering (SS)
- Informationssysteme – Entwicklungen und Trends (SS)

Wahlmodulgruppe

- Seminar Produktion oder SCM (SS/WS)
- Projects in Logistics and SCM (WS)
- Logistiknetzwerke: Modellierung und Algorithmik (WS)

Forschungsmodulgruppe

- Noch nicht belegtes Seminar Produktion oder SCM (SS/WS)
- Masterarbeit (SS/WS)

*Jeweils im 3-Semester-Zyklus

**Mindestens einmal alle 4 Semester

Ihr Fokus: Taxation & Finance

Schwerpunktmodulgruppen

Betriebswirtschaftliche Steuerlehre		Finanzierung	
Pflicht	<ul style="list-style-type: none"> Rechtsformwahl und Umwandlung (WS) Steuerbilanzen (unregelm.) 	Pflicht	<ul style="list-style-type: none"> Financial Management (SS) Fortgeschrittene Fragestellungen der Finanzierung (WS)
Wahl (2 Mod)	<ul style="list-style-type: none"> Immobiliensteuerrecht (SS) Spezielles Vertiefungsgebiet Betriebswirtschaftliche Steuerlehre 1 und 2 (unregelmäßig) Fortgeschr. Finanzwissenschaft (WS) 	Wahl (2 Mod)	<ul style="list-style-type: none"> Immobilienbanking (WS) Advanced Management and Supervision of Financial Institutions (unregelm.) Unternehmensbewertung und -analyse (WS)

Weitere Schwerpunktmodulgruppe

Quantitative Finanzwirtschaft	
Pflicht	<ul style="list-style-type: none"> Derivative Securities (WS) Financial Engineering (SS)
Wahl (2 Mod)	<ul style="list-style-type: none"> Management and Supervision of Financial Institutions (unregelm.) Kreditrisikomanagement (SS) Immobilieninvestment (SS)

Wahlmodulgruppe

- Organisation und Verträge (SS)
- Konzernrechnungslegung und -berichterstattung (WS)

Forschungsmodulgruppe

- Seminar Finanzierung/Steuerlehre (SS/WS)
- Masterarbeit (SS/WS)